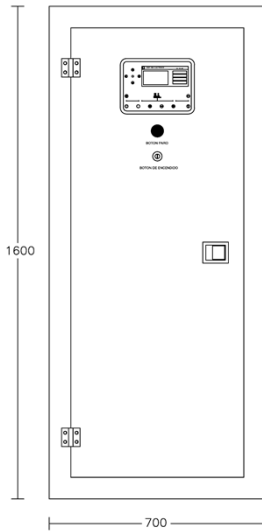


# Ficha Técnica

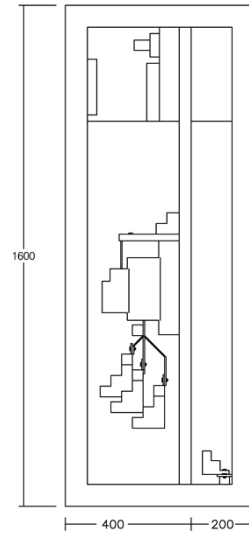
## TABLERO DE CONTROL Y TRANSFERENCIA



### TCTD 1600



Vista Frontal



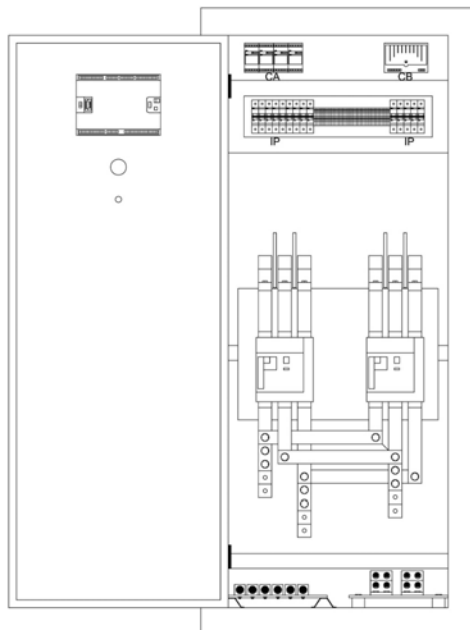
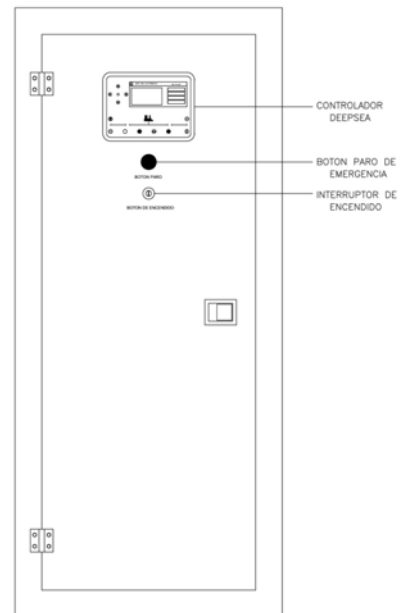
Vista Lateral



## Características Generales

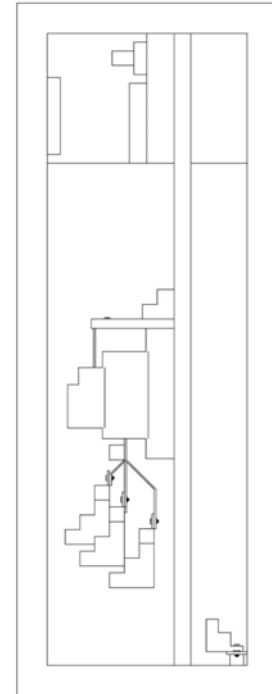
<b>Modelo</b>	TCTD1600
<b>Capacidades</b>	630 a 800 amp.
<b>Voltaje máximo</b>	600 vca.
<b>Dimensiones (mm) L/A/H</b>	700 / 600 /1600
<b>Peso (kg)</b>	180
<b>Tipo</b>	Autosoportado
<b>Color</b>	Gris ANSI 69
<b>Controladores</b>	4520,6120, 7320
<b>Unidad de transferencia</b>	OTM y TMAX
<b>Accesorios incluidos</b>	<ul style="list-style-type: none"> <li>• Cargador para baterías DeepSea</li> <li>• Bloque de interruptores de protección para normal, emergencia, control, precalentador.</li> <li>• Bloque de relevadores auxiliares.</li> <li>• Clemas de conexión atornillable muy confiables</li> <li>• Transformadores de corriente</li> <li>• Barra de neutro</li> <li>• Barra de tierra física</li> <li>• Botón paro de emergencia</li> </ul>
<b>Gabinete</b>	Nema 1 para usos generales de una puerta, fabricado en lamina negra cal. 14, rolado en frio, cuenta con platina, barrenos de fijación, el espesor de la lámina permite realizar caladas y sacabocados sin que se deforme, pintura en polvo electrostática, chapa con llave de seguridad, bisagras tipo libro reforzadas

- Controlador en puerta para operación fácil y segura.
- Botón de paro visible de fácil acceso.
- Interruptor de encendido general con llave.



- Cuenta con una puerta, pero con las secciones de control y fuerza totalmente independientes.

- Separador protector de lamina entre la sección de control Y fuerza.
- Zapatas de conexión.
- Barra de neutro y de tierra física en la parte inferior del gabinete.
- Gran accesibilidad y facilidad de instalación por sus tapas laterales Y trasera desmontables, además de que permite el acoplamiento con otros gabinetes.



### Normatividad

- **BS 4884-1, BS4884-2, BS 4884-3, BS EN 60068-2-1**(Temperatura mínima), **BS EN 6100-6-2, BS EN 60529** (Grados de protección proporcionados por las envolventes), **UL 508 NEMA, EEE C37.2** (Energía eléctrica estándar, Función de dispositivo, System Números y Contacto Designaciones).