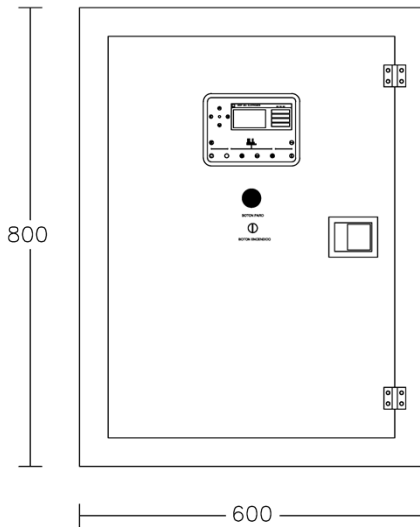


# Ficha Técnica

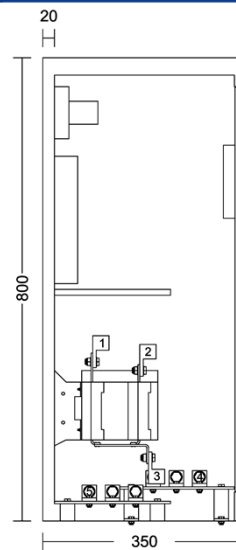
## TABLERO DE CONTROL Y TRANSFERENCIA



### TCTD 0800



Vista Frontal



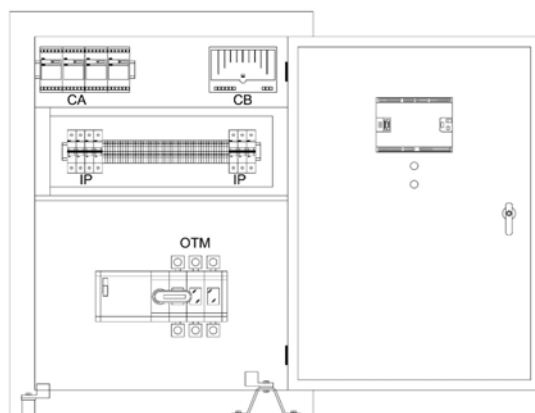
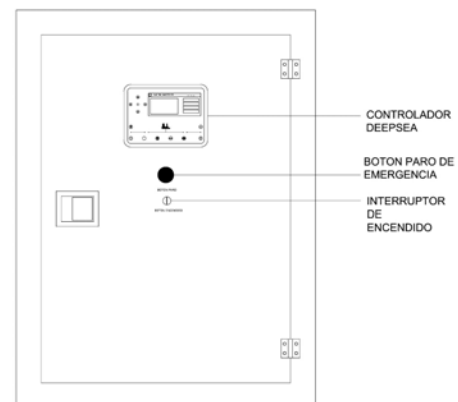
Vista Lateral



## Características Generales

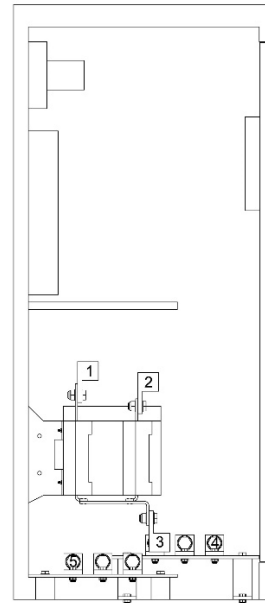
<b>Modelo</b>	TCTD0800
<b>Capacidades</b>	40 a 400 amp.
<b>Voltaje máximo</b>	600 vca.
<b>Dimensiones mm (L/A/H)</b>	600 / 350 / 800
<b>Peso (kg)</b>	60
<b>Tipo</b>	Sobreponer
<b>Color</b>	Gris ANSI 69
<b>Controladores</b>	4520,6120, 7320
<b>Unidad de transferencia</b>	OTM
<b>Accesorios incluidos</b>	<ul style="list-style-type: none"> <li>• Cargador para baterías DeepSea</li> <li>• Bloque de interruptores de protección para normal, emergencia, control, precalentador.</li> <li>• Bloque de relevadores auxiliares.</li> <li>• Clemas de conexión atornillable muy confiables</li> <li>• Transformadores de corriente</li> <li>• Barra de neutro</li> <li>• Barra de tierra física</li> <li>• botón paro de emergencia</li> </ul>
<b>Gabinete</b>	Nema 1 para usos generales de una puerta, fabricado en lamina negra cal. 14, rolado en frio, cortado y doblado en una pieza, cuenta con platina, barrenos de fijación, el espesor de la lámina permite realizar caladas y sacabocados sin que se deforme, pintura en polvo electrostática, chapa con llave de seguridad, bisagras tipo libro reforzadas

- Controlador en puerta para operación fácil y segura.
- Botón de paro visible de fácil acceso
- Interruptor de encendido general con llave



- Perfecta distribución de las secciones de fuerza y control, que permite un perfecto acomodo del cableado

- Separador protector de lamina entre la sección de control y fuerza.
- Zapatas de conexión.
- Barra de neutro y de tierra física en la parte inferior del gabinete.



- ① ZAPATA DE ALUMINIO SECCION EMERGENCIA
- ② ZAPATA DE ALUMINIO SECCION NORMAL
- ③ ZAPATA DE ALUMINIO SECCION CARGA
- ④ BARRA DE T, FISICAS
- ⑤ BARRA DE NEUTROS



### Normatividad

- **BS 4884-1, BS4884-2, BS 4884-3, BS EN 60068-2-1**(Temperatura mínima), **BS EN 6100-6-2, BS EN 60529** (Grados de protección proporcionados por las envolventes), **UL 508 NEMA, EEE C37.2** (Energía eléctrica estándar, Función de dispositivo, System Números y Contacto Designaciones).