



# DIGESA

DISTRIBUIDORA DE GENERADORES



Residencial



Industrial



Comercial



Construcción

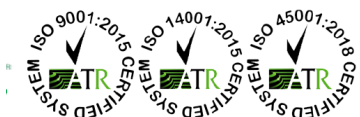


Hospitalario



Hotelero

LAPEM  
No. De Reg.: OC-3281/19



EMPRESA  
SOCIALMENTE  
RESPONSABLE

REPSE  
Registro de Prestadores de Servicios  
Especializados y Otros Especialistas  
REGISTRO 34332



TRABAJO  
COOPERATIVA DEL TRABAJO  
Y PREVISIÓN SOCIAL

[www.digesa.com.mx](http://www.digesa.com.mx)

# ACERCA DE NOSOTROS

**DIGESA** es una empresa 100 mexicana, fundada en 2010 por gente con amplia experiencia en proyecto y ejecución de instalaciones especiales para la construcción.

- Instalaciones eléctricas en baja y media tensión.
- Instalaciones hidráulicas y sanitarias.
- Sistemas de bombeo de agua potable, aguas pluviales y aguas negras.
- Proyectos, Gestoría, UVIE.
- Obra Civil.

Desde sus inicios, **DIGESA** ha asumido el compromiso de formar un grupo de trabajo calificado, joven, innovador y con gran responsabilidad y actitud de servicio, desarrollando siempre nuevas ideas e implementando tecnologías que nos permitan cumplir con los objetivos de nuestros clientes.

## CERTIFICACIONES

- ISO 9001:2015
- ISO 14001:2015
- ISO 45001:2018
- LAPEM Norma CFE W4700-10
- Empresa Socialmente Responsable



Personal calificado en cada especialidad para garantizar el éxito de sus proyectos.





# FILOSOFÍA CORPORATIVA

## MISIÓN

Ser una empresa altamente confiable que garantice a sus clientes, equipos e instalaciones de alta calidad.

## VISIÓN

Llegar a ser una de las empresas más Confiables del mercado nacional e internacional, manteniéndonos siempre a la vanguardia tecnológica, para ofrecer más y mejores alternativas altamente sustentables.

## NUESTROS VALORES



### Confiability

En cada Proyecto o servicio que realizamos, nos esforzamos al máximo, actuando siempre con ética, veracidad y honradez.



### Responsability

Siempre asumiendo como propios los compromisos y objetivos de nuestros clientes.



### Innovation

Desarrollando tecnologías y apostando a la investigación para ofrecer a nuestros clientes nuevas y mas eficientes alternativas.



### Environmental

Asumimos como un compromiso constante que nuestros equipos y procesos de instalación, favorezcan la conservación de nuestro entorno y Medio Ambiente.



### Efficiency

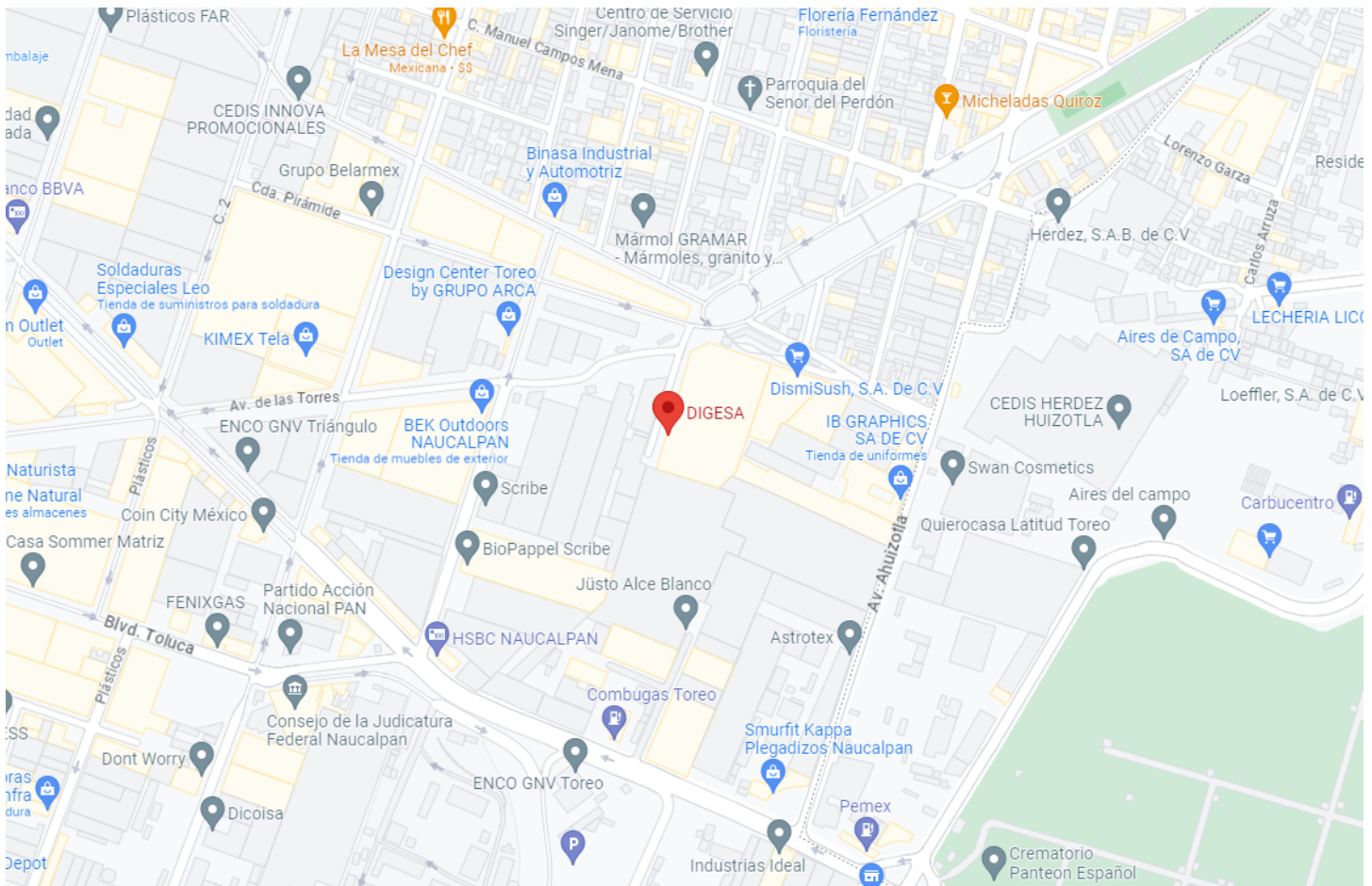
Esforzándonos siempre en ofrecer productos con los mas altos estándares de calidad y respondiendo siempre oportunamente a las necesidades de nuestros clientes.



# INFRAESTRUCTURA

## UBICACIÓN

Cerrada de Pirámide No.4, Industrial Alce Blanco, Naucalpan de Juárez, C.P. 53370, Estado de México.





En **DIGESA** contamos con **3,000 M2** para fabricación plantas eléctricas, sistemas de bombeo, tableros de control y distribución, pruebas a transformadores, almacenes y talleres.



**250 M2** de oficinas administrativas y ventas



## ENSAMBLE

Contamos con el **personal técnico y herramienta especializado** para ensamble de generadores eléctricos de 20 a 1000 kW.

Nos apegamos estrictamente a los procedimientos y estándares establecidos por nuestros proveedores de equipo original.

## AUTOMATIZACIÓN

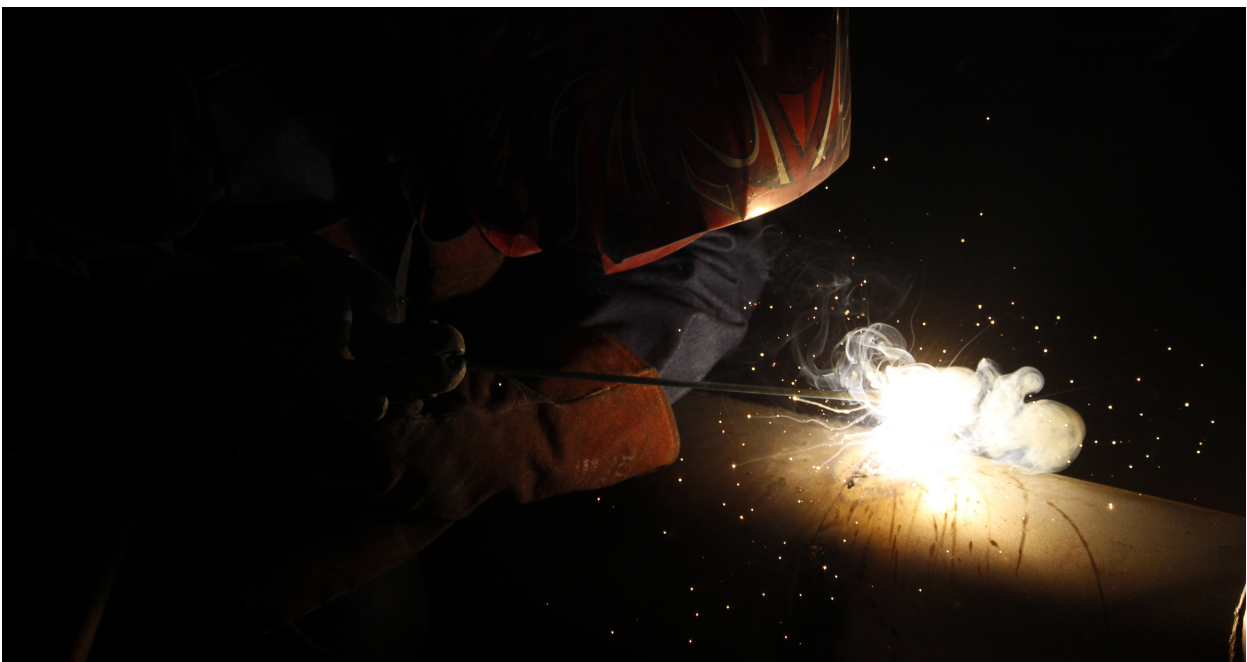
Fabricamos todo tipo de **tableros de control y transferencia para plantas eléctricas, tableros de distribución y multitransferencia.**

- Operación manual y automática.
- Transición abierta y cerrada, sincronía y paralelismo.
- Conmutación de voltaje manual y automático.
- Monitoreo remoto vía internet.

## PAILERÍA

En nuestro departamento de pailería fabricamos todo tipo de gabinetes y tableros de línea o con características especiales.

- También fabricamos tanques para combustible cilíndricos o integrados a la base, sometiéndolos siempre a pruebas neumáticas de hermeticidad.





## CORTE Y DOBLEZ

Contamos con dobladora marca lvd de 80 ton. Capaz de doblar placa de 19 mm.



## PRUEBAS Y CONTROL DE CALIDAD

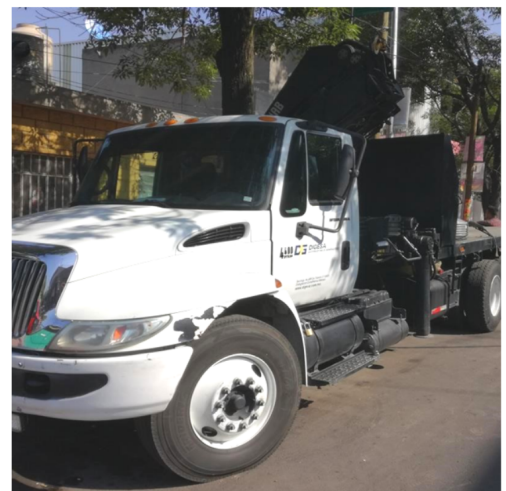
Todos nuestros grupos electrógenos son probados a plena carga con un banco resistivo marca Avtron y calibrados de acuerdo con las necesidades específicas de cada cliente.





## FLOTILLA VEHICULAR

En **DIGESA** contamos con una Grúa tipo HIAB de 10 Toneladas, un camión Isuzu de 5 toneladas y una amplia flotilla vehicular para rentas, instalaciones y servicios.







## PROPUESTA DE VALOR

### PLANTAS ELÉCTRICAS

En **DIGESA** contamos con una amplia y permanente existencia de grupos electrógenos impulsados con motor a diésel, ensamblados con motores Cummins de operación manual, automáticas, con y sin caseta acústica, desde 10 hasta 2,000 kw.



### RENTA DE PLANTAS ELÉCTRICAS

**DIGESA** cuenta con una amplia flotilla de plantas en renta, desde 10 hasta 1,500 kw, de operación manual y automática.



## SERVICIOS Y MANTENIMIENTOS

Nuestro departamento de servicio tiene **disponibilidad de 24 horas del día, los 365 días del año y tenemos cobertura en toda la República Mexicana.** Además de dar servicio a nuestros equipos, contamos con un taller y personal especializado para realizar mantenimiento preventivo y correctivo a todas las marcas de motores, es decir, Cummins, Perkins, Caterpillar, GMC, MTU, Deutz, Volvo, etc...



## INSTALACIÓN

En DIGESA contamos con personal altamente capacitado para realizar **instalaciones de plantas eléctricas en residencias, comercios e industrias,** con herramienta y equipo especializado.





## TORRES DE ILUMINACIÓN

**DIGESA** cuenta con torres de iluminación de 6, 10 y 15 kw en renta para la construcción.



## SISTEMAS DE BOMBEO

Somos **distribuidores de las principales marcas de bombas centrífugas**, sumergibles, verticalizadas, etc y en nuestra planta, fabricamos tableros de control automático y realizamos ensambles dúplex, tríplex o cuádruplex, de acuerdo a sus necesidades.

Además contamos con bombas de achique sumergibles y autocebantes para bombeo de agua en excavaciones.



# TRANSFORMADORES

- Somos distribuidores autorizados de transformadores Tipo Pedestal de las marcas **Prolec General Electric, Quantum, Kumo y Victory.**
- Contamos con personal y equipo especializado, para instalación pruebas y mantenimiento a transformadores.
- 
- Realizamos **gestoría ante CFE y asesoría para tramites.**







## INSTALACIONES ELÉCTRICAS, HIDRÁULICAS, Y SANITARIAS

Contamos con personal técnico calificado y constantemente capacitado para la ejecución de instalaciones especiales, así mismo, contamos con toda la herramienta y equipos necesarios.

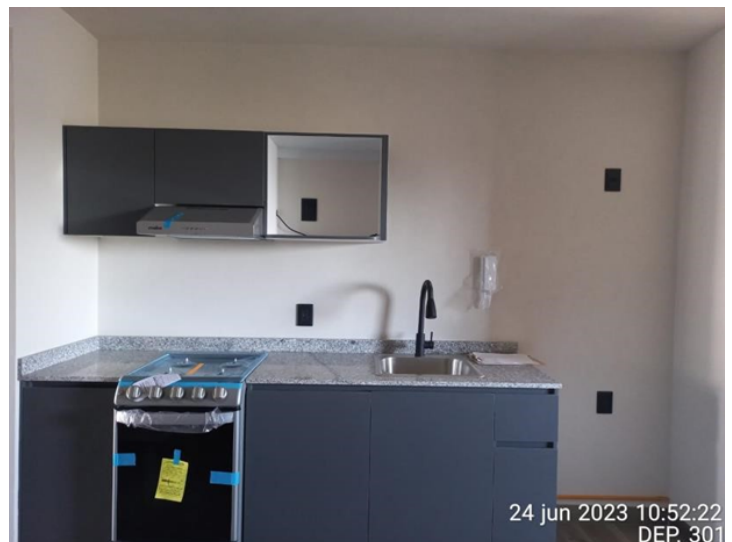
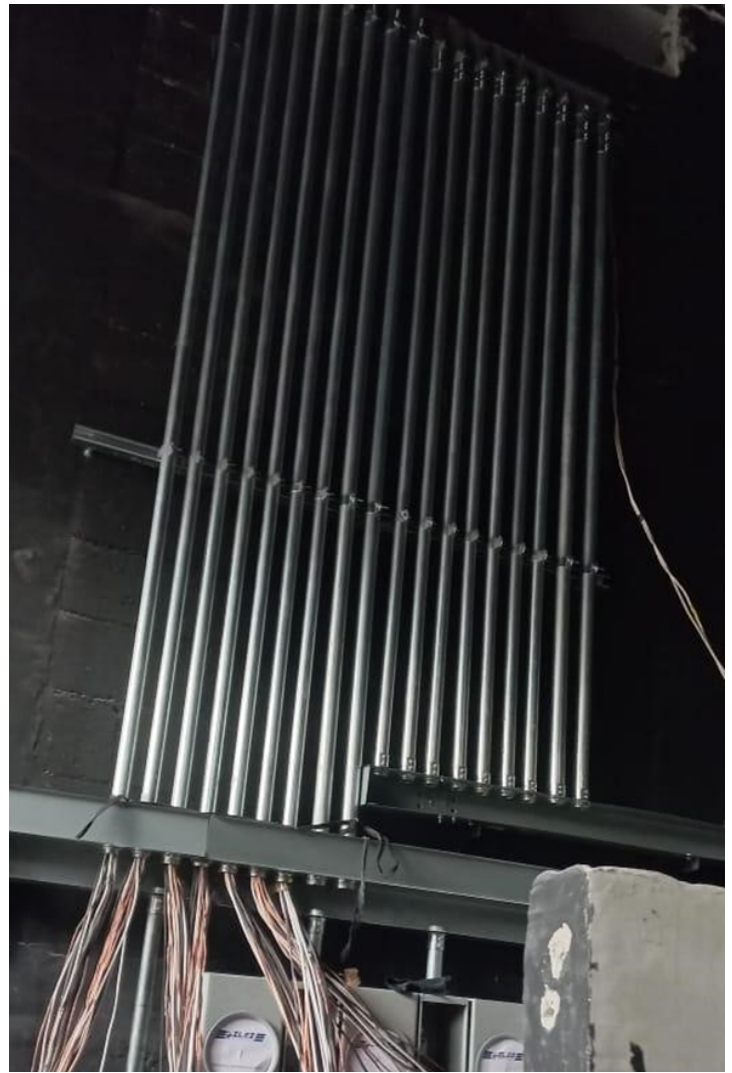














# OBRAS EJECUTADAS

<b>Nombre de la Obra</b>	<b>Alcance</b>	<b>Especificaciones</b>	<b>Ubicación</b>
<b>Residencial Castella</b>	Instalación eléctrica en media y baja tensión, hidráulica, sanitaria, pluvial, equipos, canalizaciones vacías.	Tipo: Habitacional Multifamiliar Niveles: 11 Departamentos: 110 Tipo de Habitación: 1-2-3 Nivel Económico: Interés Medio	CDMX
<b>Altea Residencial</b>	Instalación eléctrica en media y baja tensión, gestoría, uvie, hidráulica, sanitaria, pluvial, gas, aire acondicionado.	Tipo: Habitacional Multifamiliar Niveles: 07 Departamentos: 56 Tipo de Habitación: 1-2 Nivel Económico: Interés Medio - Alto	Cancún Qroo
<b>Balena Residencial</b>	Instalación eléctrica en media y baja tensión, gestoría, uvie, hidráulica, sanitaria, pluvial, gas.	Tipo: Habitacional Multifamiliar Niveles: 05 Departamentos: 40 Tipo de Habitación: 1-2 Nivel Económico: Interés Alto	Cabo San Lucas, BCS.
<b>Hospital Core</b>	Instalación eléctrica en media y baja tensión, hidráulica, sanitaria y pluvial.	Tipo: Hospitalaria Niveles: 05 Nivel Económico: Interés Alto	Tijuana, BCN.
<b>Sonora Grill Culiacán</b>	Instalación eléctrica en media y baja tensión, planta de luz, alimentadores principales.	Tipo: Restaurantera Metros Cuadrados: 2060	Tres Ríos, Culiacán, Sinaloa.
<b>Sonora Grill León</b>	Instalación eléctrica en media y baja tensión, planta de luz, alimentadores principales.	Tipo: Restaurantera Metros Cuadrados: 1650	Plaza Mayor, León, Guanajuato.

# PRINCIPALES CLIENTES



cinépolis



california PIZZA KITCHEN



Woolworth





# CASOS DE ÉXITO

- **DIGESA** ha ejecutado mas de 3000 instalaciones electromecánicas de plantas eléctricas de todas las capacidades en **Hospitales, Cines, Edificios de Vivienda, Instituciones Gubernamentales, Centros Comerciales y Restaurantes** entre otros.



**DIGESA** ha estado presente con equipos en renta en las obras mas importantes de México, tales como:

- 1. Tren Interurbano México - Toluca.**
- 2. Aeropuerto Internacional Felipe Ángeles.**
- 3. Tren Maya.**



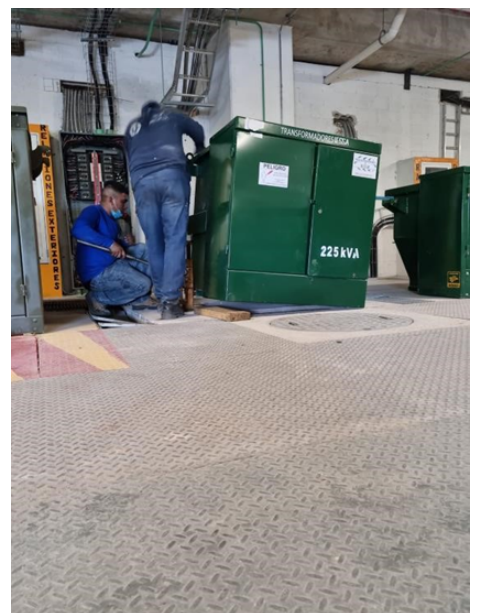


- Instalación Eléctrica, Hidráulica, Sanitaria, Sistemas de Bombeo, Media Tensión, Sistema de Extracción del Edificio Residencial Castella, CDMX de 10 Niveles y 99 departamentos.



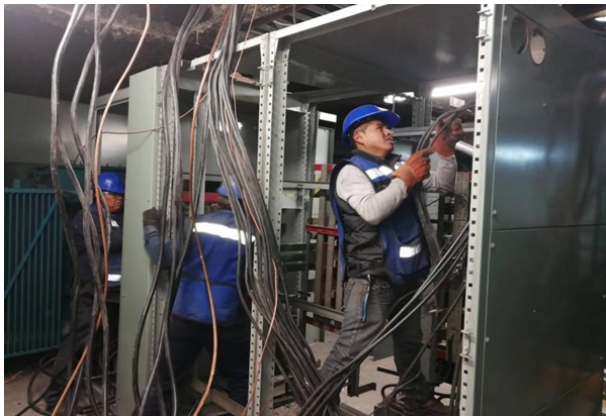


- Instalación Eléctrica en Baja y Media Tensión, Instalación de Planta Eléctrica, Instalación de Transformador en Media y Baja Tensión e Instalación de Alimentadores Principales y Tableros de Distribución en Grupo Sonora Grill.





- Obra Eléctrica y Civil para renovación de Tableros, Planta Eléctrica y Transformadores Tipo Pedestal de 500, 75 y 1000 KVA en la Secretaria de Marina (SEMAR).





**DIGESA**  
**DISTRIBUIDORA DE GENERADORES**

**Teléfonos de Contacto:**

Lada sin costo: 800 305 4545  
Atención a Clientes: (55) 5741 5541  
Atención a Clientes: (55) 5740 5569  
Atención a Clientes: (55) 5740 5457



**Teléfono o WhatsApp:**

**Ciudad de México**

Asesor de Ventas: (55) 6413 5281  
Asesor de Ventas: (55) 4989 3352

**Guadalajara**

Asesor de Ventas: (33) 3354 4562

**Cancún**

Asesor de Ventas: (998) 2037 642

**Querétaro**

Asesor de Ventas: (442) 1480 649

**Correos Electrónicos:**

ventas@digesa.com.mx  
proyectos@digesa.com.mx  
servicios@digesa.com.mx  
rentas@digesa.com.mx  
ventasgobierno@digesa.com.mx  
quejas@digesa.com.mx

**[www.digesa.com.mx](http://www.digesa.com.mx)**