

Casos de éxito

Distribuidora de Generadores S.A. de C.V.



LAPEM[®]
No. De Reg.: OC-3281/19



GRUPO ALSEA (2010)

Desde 2010, hemos realizado más de 1500 servicios de apoyo con planta eléctrica en sucursales de Starbucks , Dominó's Pizza , Burger King , Italianni's , California Pizza Kitchen  y P. F. Chang's ; en CDMX, Estado de México, Morelos, Puebla, Querétaro Acapulco Y Pachuca.



INSTITUTO MEXICANO DEL SEGURO SOCIAL (2012)

DIGESA se adjudicó 20 de las 31 plantas eléctricas requeridas por el IMSS en la licitación pública internacional No. LA-019GYR040-T89-2012 con el contrato No. 12BI0151 teniendo que desmontar plantas eléctricas, tableros e instalaciones obsoletas y montar e instalar nuevos grupos electrógenos en un periodo de 30 días (del 1 al 30 de diciembre), sin incurrir en retrasos o penalizaciones.

1. UMF 3 Armería, Colima Planta Eléctrica 60 KW
2. UMF 9 Minatitlán, Colima, Planta eléctrica 60 KW
3. UMF 91 Coacalco, Edo. De México, Planta eléctrica 60 kW
4. UMF 55 Zumpango, Edo. De México, Planta eléctrica 60 KW.
5. UMF 64 Tlalnepantla, Edo. De México Planta Eléctrica 80 kW
6. UMF 26 Acapulco, Gro. Planta eléctrica 80 KW.
7. UMF 3 Chilpancingo, Gro. Planta Eléctrica 100 kW
8. UMF 78 Guadalajara, Jal. Planta eléctrica 100 kW
9. UHGZ MF2 Zacapu, Michoacán, Planta eléctrica 100 kW
10. 1ALMACENES DELEGACIONALES Guadalajara, Jal. Planta eléctrica 125 kW
11. HGSZ 17 Los Reyes, Mich. Planta eléctrica 150 kW
12. HGSZ MF19 Cd. Altamirano, Gro. Planta eléctrica 150 kW
13. INMUEBLES CENTRALES Vallejo, México, D.F. Planta eléctrica 175 kW
14. HGSZ 4 Tecomán, Colima, planta eléctrica 300 kW
15. UMF 7 Cd. De México Planta eléctrica 175 kW
16. INMUEBLES CENTRALES Cd. De México, planta eléctrica 300 kW
17. SUBDELEGACION 4 Cd. De México, planta eléctrica 300 kW
18. CSS FELIX AZUELA PADILLA Cd. De México, planta eléctrica 300 kW
19. HGZ MF 50 Lerdo de Tejada, Ver. planta eléctrica 350 kW
20. HGZ 11 Xalapa, Ver., planta eléctrica 350 kW

INSTITUTO MEXICANO DEL SEGURO SOCIAL (2014)

DIGESA se adjudicó 11 de las 33 plantas eléctricas requeridas por el IMSS en la licitación pública internacional con el contrato no. **LA-019GYR040-T25-2014** teniendo que desmontar plantas eléctricas, tableros e instalaciones obsoletas, y montar e instalar nuevos grupos electrógenos en un periodo de 30 días (del 1 al 30 de diciembre), sin incurrir en retrasos o penalizaciones

1. UMF 79 Tlalnepantla, Edo. De México, Planta eléctrica de 60 kW
2. SEDE DELEGACIONAL 36 Ciudad de México, Planta eléctrica de 175 kW
3. DELEGACION SANTA CRUZ Santa Cruz, Tlaxcala, Planta eléctrica de 200 kW
4. H. ESP 14 UMAE Veracruz, Ver. Planta eléctrica de 350 kW
5. HG28 Córdoba, Veracruz, Planta eléctrica de 350 kW
6. H. GINECO LA RAZA Ciudad de México, Planta eléctrica de 40 kW
7. HGZ 6 Cd. Juárez, Chih. Planta eléctrica de 750 kW
8. H. CARDIO 34 Monterrey, N.L. Planta eléctrica de 750 kW
9. H. ESP. 71 Torreón, Coahuila, Planta eléctrica de 750 kW
10. CENTRAL DE SERVICIOS León, Gto., Planta eléctrica de 500 kW
11. HGZ/MF2 Apizaco, Tlaxcala Planta eléctrica de 400 kW





FONATUR (2017)

DIGESA logró la adjudicación del contrato para renovación de equipo eléctrico, plantas de emergencia y maquinaria de procesos para los sistemas de tratamiento de aguas negras tanto en Fonatur Ixtapa como en Huatulco.

Fonatur Ixtapa.

1. 2 plantas eléctricas de operación automática de 30 kw
2. 2 plantas eléctricas de operación automática de 125 kw
3. 2 plantas eléctricas de operación automática de 175 kw
4. 1 planta eléctrica de operación automática de 300 kw
5. 1 planta eléctrica de operación automática de 400 kw
6. 1 planta eléctrica de operación automática de 500 kw
7. 1 sistema para transportación de lodos
8. 1 sistema de tornamesa para agitador de lodos en tanque de tratamiento de aguas negras.
9. bombas sumergibles, bombas coladores. bombas de aguas negras y bombas para lodos.

Fonatur Huatulco.

1. Planta eléctrica de operación automática de 400 kw.
2. Planta eléctrica de operación automática de 500 kw.
3. Transformador tipo pedestal de 500 kva



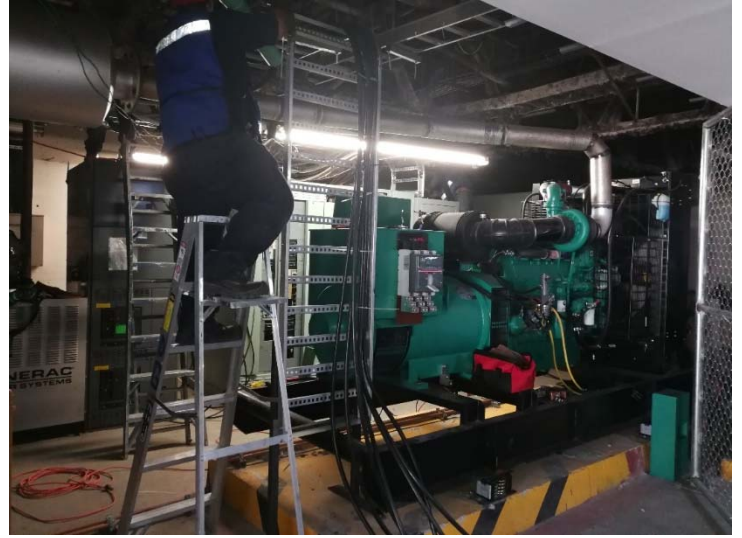


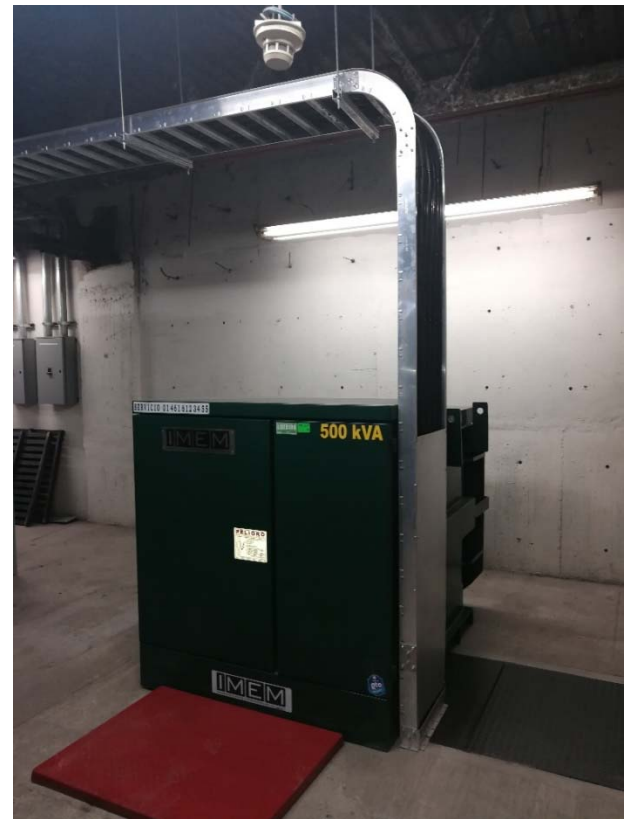
SECRETARIA DE MARINA

DIGESA logro con éxito integrar un equipo de trabajo altamente capacitado, suministrar los recursos materiales necesarios y desarrollar la logística para renovar la infraestructura de media y baja tensión y grupo electrógeno en un lapso de 93 hrs en el edificio principal de la SEMAR, ubicado en ave. heroica escuela naval militar No. 861 col. los cipreses del. Coyoacán ciudad de México C.P. 04830.

Los trabajos se iniciaron el jueves 15 de noviembre a las 08:00 hrs. Y se restableció el servicio eléctrico el lunes 19 de noviembre del 2018 a las 05:00 hrs, sin generar ningún retraso o demora en las actividades de la sede principal de la secretaria.

- Desmantelamiento y retiro de subestación de 500 kVa, planta eléctrica, tableros de distribución y tableros de transferencia.
- Retiro de 1000 Mts. de cable xlp subterráneo
- Suministro e instalación de transformador tipo pedestal de 500 kva.
- Suministro e instalación de grupo electrógeno de 500 kw.
- Suministro e instalación de tableros de distribución i line
- Reconstrucción de registros de media tensión
- Suministro e instalación de cable xlp, con pruebas de hi-pot
- Puesta en marcha y pruebas de todos los equipos





CONTINGENCIA COVID-19 (2020)

DIGESA tuvo el honor de participar activamente en el plan de combate a la pandemia **Covid-19**, suministrando, instalando y poniendo en marcha 12 plantas eléctricas para el sistema hospitalario a nivel nacional.

1. Nuevo hospital ISSTE Tlahuac.
 - 1 planta eléctrica de operación automática de 1000 kw.
 - 1 planta eléctrica de operación automática de 800 kw.
 - 1 planta eléctrica de operación automática de 40 kw.
 - 9 tableros de control y transferencia y sincronía.
2. Hospital móvil Culiacán.
 - 1 planta eléctrica de operación automática de 125 kw.
3. Hospital móvil cd. Juárez.
 - 1 planta eléctrica de operación automática de 125 kw.
4. Hospital móvil fresnillo.
 - 1 planta eléctrica de operación automática de 125 kw.
5. Hospital móvil puebla.
 - 1 planta eléctrica de operación automática de 125 kw.
6. Hospital móvil Tlalnepantla.
 - 1 planta eléctrica de operación automática de 125 kw.
7. Hospital móvil cd. Obregón.
 - 1 planta eléctrica de operación automática de 125 kw.
8. Hospital móvil Mexicali.
 - 1 planta eléctrica de operación automática de 125 kw.
9. Hospital móvil Tuxtla-Gutiérrez.
 - 1 planta eléctrica de operación automática de 125 kw.
10. Hospital móvil ISSTE monterrey.
 - 1 planta eléctrica de operación automática de 125 kw.

NUEVO HOSPITAL ISSSTE TLAHUAC



HOSPITALES MOVILES

