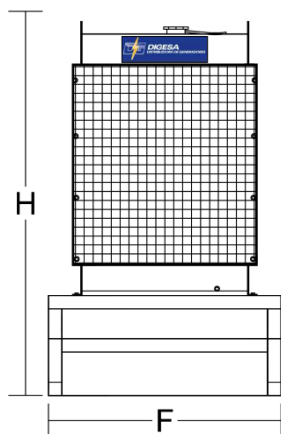
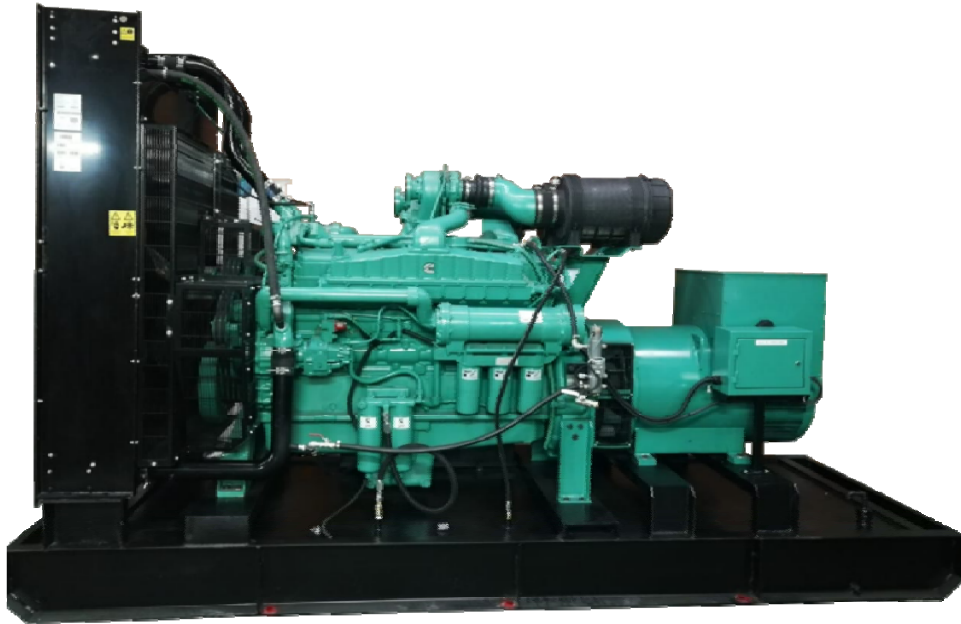


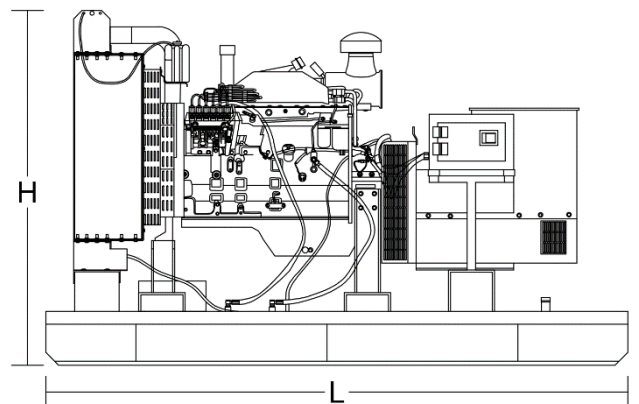
Ficha Técnica

PLANTA ELÉCTRICA

600 KW



Vista Frontal



Vista Lateral

CARACTERISTICAS GENERALES

CAPACIDAD: 600KW / 750 KVA **MODELO:** PEDCA600

MOTOR

MARCA	MODELO	GOBERNACION	ASPIRACION	NO. DE CILINDROS	VELOCIDAD (rpm)	DESPLAZAMIENTO (L)	PESO HUMEDO (kg)	
CUMMINS	VTA28-G5	ELECTRONICA	TURBOCARGADO Y POSTENFRIADO	12	1800	28	3050	
CAP. DE ACEITE (L)	TIPO DE ACEITE	TIPO DE COMBUSTIBLE	CONSUMO PROM. COMBUSTIBLE (L/h)	TIPO DE REFRIGERANTE		CAP. TOTAL REFRIGERANTE (L)	VOLTAJE	BATERIAS
80	15W40	DIESEL No. 2	118	ES COMPLEAT 50/50		120	24 VCD	2/23C

ALTERNADOR

MARCA	MODELO	ACOPAMIENTO	SAE	AVR	PUNTAS	BALEROS	CLASE AISL.	TEMP. AMB. °C	EFICIENCIA %	PESO (kg)
STAMFORD	HCI544E	DIRECTO	0	MX341	12	1	H	40	93	1543

DIMENSIONES (mm) Y PESO (kg)

LARGO	FRENTE RADIADOR	ALTURA	PESO APROXIMADO
3800	1550	2000	5300

REGIMEN DE TRABAJO DE ACUERDO A RENDIMIENTO PUBLICADO POR EL FABRICANTE DEL MOTOR

EMERGENCIA / 624 KW	PRIME / 565 KW	CONTINUO / 470 KW
80% de carga / 200 hrs. De Operación por año. Sin sobrecarga. ISO 3046	70% de carga / horas ilimitadas por año. 100% de carga / 500 hrs. De Operación por año. ISO 3046	100% de carga / horas ilimitadas por año. Sin sobrecarga. ISO 3046
DERRATEO	DERRATEO	DERRATEO
DESPOENCIAR 4% POR CADA 300 m. > 1525 msnm DESPOENCIAR 1% POR CADA 10°C > A 25 °C	DESPOENCIAR 4% POR CADA 300 m. > 1525 msnm DESPOENCIAR 1% POR CADA 10°C > A 25 °C	DESPOENCIAR 4% POR CADA 300 m. > 1525 msnm DESPOENCIAR 1% POR CADA 10°C > A 25 °C

TIPOS DE OPERACIÓN

MANUAL	AUTOMATICA	SINCRONIA
<ul style="list-style-type: none"> ♦SE UTILIZA NORMALMENTE DONDE NO EXISTA RED ELÉCTRICA DE CFE. ♦NO CUENTA CON UNIDAD DE TRANSFERENCIA. ♦PARA USO CONTINUO O JORNADAS DE TRABAJO. ♦EL ARRANQUE Y PARO, SE REALIZA DE FORMA MANUAL. ♦TIENE PROGRAMADO DE FABRICA UN PRECALENTAMIENTO EN BAJAS REVOLUCIONES DE 5 MIN. PARA EVITAR DAÑO EN EL MOTOR ♦CUENTA CON TODAS LAS PROTECCIONES DEL MOTOR Y ALTERNADOR ♦CUENTA CON MEDICIÓN DIGITAL DE PARÁMETROS ELÉCTRICOS Y MECÁNICOS ♦CONTROLADOR MARCA DEAPSEA 4520, 6120 	<ul style="list-style-type: none"> ♦SE UTILIZA NORMALMENTE DONDE SI EXISTE RED ELÉCTRICA DE CFE ♦PARA OPERAR EN EMERGENCIA ♦EL ARRANQUE Y PARO DE EQUIPO SE REALIZA EN FORMA TOTALMENTE AUTOMÁTICA DE ACUERDO A LAS CONDICIONES DE LA RED DE CFE ♦LA TOMA DE CARGA SE REALIZA EN UN LAPSO DE 8 A 30 SEGUNDOS PROGRAMABLES ♦CUENTA CON TODAS LAS PROTECCIONES DEL MOTOR Y ALTERNADOR ♦CUENTA CON MEDICIÓN DIGITAL DE PARÁMETROS ELÉCTRICOS Y MECÁNICOS ♦MONITOREO REMOTO (A PARTIR DE 7320) ♦CONTROLADOR MARCA DEAPSEA 6120, 7320 	ADEMÁS DE OPERACIÓN AUTOMÁTICA: <ul style="list-style-type: none"> ♦SINCRONIA ENTRE GENERADORES ♦SINCRONIA CON LA RED ♦COGENERACION ♦CONTROLADOR MARCA DEAPSEA MODELO 8610, 8620, 8660

PARAMETROS ELECTRICOS CONFIGURABLES SEGÚN APLICACIÓN	220/127 VC-A 3 F 4 H 60 HZ	440/254 VC-A 3 F 4 H 60 HZ	480/277 VC-A 3 F 4 H 60 HZ
INTERRUPTOR A PIE DE GENERADOR MARCA / TIPO / CAPACIDAD	ABB/EMAX/2000A	ABB/TERMOMAGNETICO/1000A	ABB/TERMOMAGNETICO/1000A
UNIDAD DE TRANSFERENCIA MARCA / TIPO / CAPACIDAD	ABB/EMAX/2000A	ABB/TMAX/1000A	ABB/TMAX/1000A
CALIBRE DE ZAPATAS DE CONEXIÓN	ZMCE 4-600-4 (X2)	CMT 4/0-500	CMT 4/0-500
GABINETE PARA TRANSFERENCIA TIPO/DIMENSIONES (ALTURA, FRENTE, FONDO)	AUTOSOPORTADO 2000X900X800 mm	AUTOSOPORTADO 2000X900X800 mm	AUTOSOPORTADO 2000X900X800 mm
PRECALENTADOR TIPO/CANTIDAD/CAPACIDAD(w)/VOLTAJE(v)	EXTERNO/1/3000/220	EXTERNO/1/3000/254	EXTERNO/1/3000/277

NORMAS APLICABLES

COLOR

LAPEM:OC-3281/19, ISO 9001:2015 ISO 14001:2015, BIOSHAS 18001:2007	MOTOR/ GENERADOR	VERDE CUMMINS	TABLERO/ TRANSFER	AZUL / GRIS ANSI 69	BASE/ RADIADOR	NEGRO
---	---------------------	---------------	----------------------	---------------------	-------------------	-------

ACCESORIOS Y SERVICIOS INCLUIDOS

TANQUE PARA COMBUSTIBLE TIPO/CAPACIDAD (L)	CILINDRICO / 1000	BASE TANQUE / 1200
SILENCIADOR TIPO/FORMA/CANTIDAD	HOSPITAL / LINEAL / 2 (DOS)	
TRAMO DE TUBO FLEXIBLE BRIDADO	MANUALES Y PLANOS DE INSTALACION, OPERACIÓN Y MANTENIMIENTO	
JUEGO DE CABLES PARA BATERIAS	PUESTA EN MARCHA Y PRUEBAS EN CDMX	
	ENTREGA EN SITIO EN CDMX (LIBRE DE MANIOBRA)	