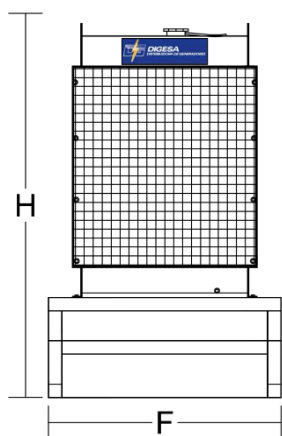
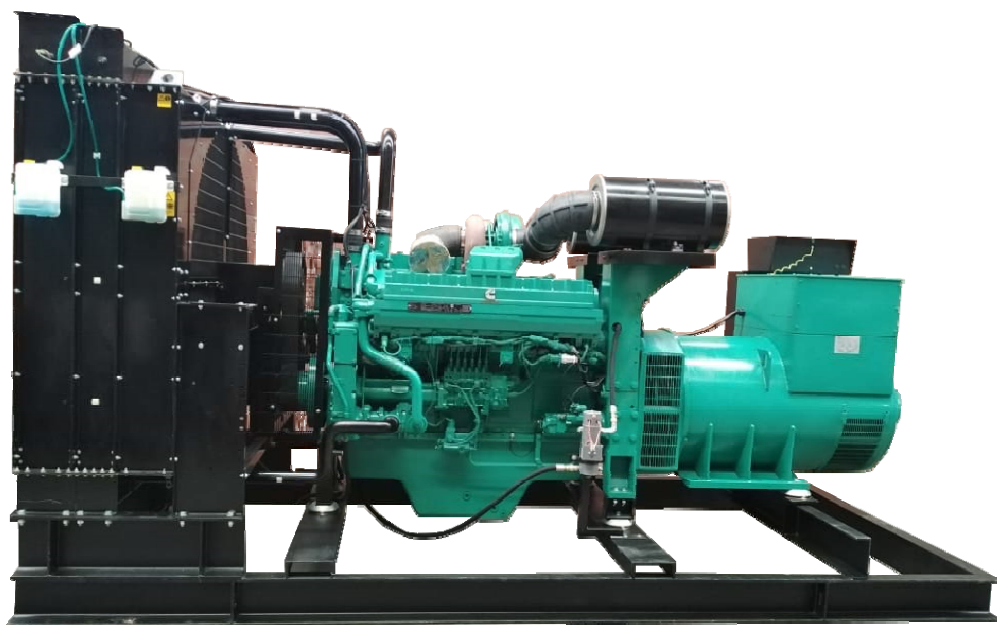


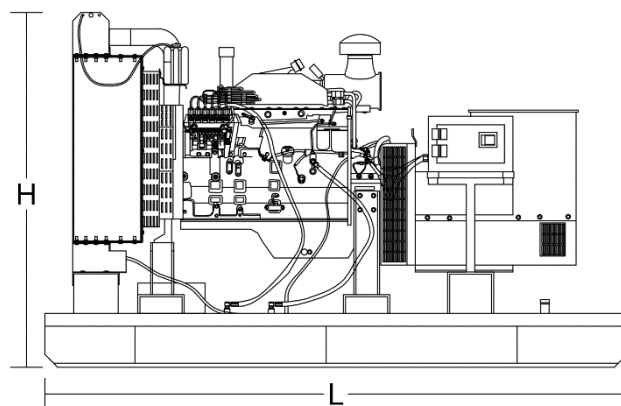
Ficha Técnica

PLANTA ELÉCTRICA

1000 KW



Vista Frontal



Vista Lateral

CARACTERISTICAS GENERALES

CAPACIDAD: 1000KW / 1250KVA **MODELO:** PEDCA1000

MOTOR

MARCA	MODELO	GOBERNACION	ASPIRACION	NO. DE CILINDROS	VELOCIDAD (rpm)	DESPLAZAMIENTO (L)	PESO HUMEDO (kg)	
CUMMINS	QST30-G4	ECM	TURBOCARGADO Y POSTENFRIADO A BAJA TEMPERATURA	12	1800	30.4	3112	
CAP. DE ACEITE (L)	TIPO DE ACEITE	TIPO DE COMBUSTIBLE	CONSUMO PROM. COMBUSTIBLE (L/h)	TIPO DE REFRIGERANTE		CAP. TOTAL REFRIGERANTE (L)	VOLTAJE	BATERIAS
90	15W40	DIESEL No. 2	177	ES COMPLEAT 50/50		120	24 VCD	4/23C

ALTERNADOR

MARCA	MODELO	ACOPAMIENTO	SAE	AVR	PUNTAS	BALEROS	CLASE AISL.	TEMP. AMB. °C	EFICIENCIA %	PESO (kg)
STAMFORD	HCI634J	DIRECTO	0	MX341	12	1	H	40	93	2279

DIMENSIONES (mm) Y PESO (kg)

LARGO	FRENTE RADIADOR	ALTURA	PESO APROXIMADO
4550	1800	2450	9150

REGIMEN DE TRABAJO DE ACUERDO A RENDIMIENTO PUBLICADO POR EL FABRICANTE DEL MOTOR

EMERGENCIA / 1030 KW	PRIME / 937 KW	CONTINUO / 774 KW
80% de carga / 200 hrs. De Operación por año. Sin sobrecarga. ISO 3046	70% de carga / horas ilimitadas por año. 100% de carga / 500 hrs. De Operación por año. ISO 3046	100% de carga / horas ilimitadas por año. Sin sobrecarga. ISO 3046
DERRATEO	DERRATEO	DERRATEO
DESPOENCIAR 9% POR CADA 300 m. > 1525 msnm DESPOENCIAR 15% POR CADA 10°C > A 25 °C	DESPOENCIAR 9% POR CADA 300 m. > 1525 msnm DESPOENCIAR 15% POR CADA 10°C > A 25 °C	DESPOENCIAR 9% POR CADA 300 m. > 1525 msnm DESPOENCIAR 15% POR CADA 10°C > A 40 °C

TIPOS DE OPERACIÓN

MANUAL	AUTOMATICA	SINCRONIA
<ul style="list-style-type: none"> ♦SE UTILIZA NORMALMENTE DONDE NO EXISTA RED ELÉCTRICA DE CFE. ♦NO CUENTA CON UNIDAD DE TRANSFERENCIA. ♦PARA USO CONTINUO O JORNADAS DE TRABAJO. ♦EL ARRANQUE Y PARO, SE REALIZA DE FORMA MANUAL. ♦TIENE PROGRAMADO DE FABRICA UN PRECALENTAMIENTO EN BAJAS REVOLUCIONES DE 5 MIN. PARA EVITAR DAÑO EN EL MOTOR ♦CUENTA CON TODAS LAS PROTECCIONES DEL MOTOR Y ALTERNADOR ♦CUENTA CON MEDICIÓN DIGITAL DE PARÁMETROS ELÉCTRICOS Y MECÁNICOS ♦CONTROLADOR MARCA DEAPSEA 4520, 6120 	<ul style="list-style-type: none"> ♦SE UTILIZA NORMALMENTE DONDE SI EXISTE RED ELÉCTRICA DE CFE ♦PARA OPERAR EN EMERGENCIA ♦EL ARRANQUE Y PARO DE EQUIPO SE REALIZA EN FORMA TOTALMENTE AUTOMÁTICA DE ACUERDO A LAS CONDICIONES DE LA RED DE CFE ♦LA TOMA DE CARGA SE REALIZA EN UN LAPSO DE 8 A 30 SEGUNDOS PROGRAMABLES ♦CUENTA CON TODAS LAS PROTECCIONES DEL MOTOR Y ALTERNADOR ♦CUENTA CON MEDICIÓN DIGITAL DE PARÁMETROS ELÉCTRICOS Y MECÁNICOS ♦MONITOREO REMOTO (A PARTIR DE 7320) ♦CONTROLADOR MARCA DEAPSEA 6120, 7320 	ADEMÁS DE OPERACIÓN AUTOMÁTICA: <ul style="list-style-type: none"> ♦SINCRONIA ENTRE GENERADORES ♦SINCRONIA CON LA RED ♦COGENERACION ♦CONTROLADOR MARCA DEAPSEA MODELO 8610, 8620, 8660

PARAMETROS ELECTRICOS CONFIGURABLES SEGÚN APLICACIÓN	220/127 VC-A 3 F 4 H 60 HZ	440/254 VC-A 3 F 4 H 60 HZ	480/277 VC-A 3 F 4 H 60 HZ
INTERRUPTOR A PIE DE GENERADOR MARCA / TIPO / CAPACIDAD	ABB/EMAX/3200A	ABB/EMAX/1600A	ABB/EMAX/1600A
UNIDAD DE TRANSFERENCIA MARCA / TIPO / CAPACIDAD	ABB/EMAX/3200A	ABB/EMAX/1600A	ABB/EMAX/1600A
CALIBRE DE ZAPATAS DE CONEXIÓN	YA 34 L (X10) PONCHABLE	ZMCE 4-600-4 (X2)	ZMCE 4-600-4 (X2)
GABINETE PARA TRANSFERENCIA TIPO/DIMENSIONES (ALTURA, FRENTE, FONDO)	AUTOSOPORTADO 2000X900X800 mm	AUTOSOPORTADO 2000X900X800 mm	AUTOSOPORTADO 2000X900X800 mm
PRECALENTADOR TIPO/CANTIDAD/CAPACIDAD(w)/VOLTAJE(v)	EXTERNO/2/3000/220	EXTERNO/2/3000/254	EXTERNO/2/3000/277

NORMAS APLICABLES

COLOR

LAPEM:OC-3281/19, ISO 9001:2015 ISO 14001:2015, BIOSHAS 18001:2007	MOTOR/ GENERADOR	VERDE CUMMINS	TABLERO/ TRANSFER	AZUL / GRIS ANSI 69	BASE/ RADIADOR	NEGRO
---	-----------------------------	---------------	------------------------------	---------------------	---------------------------	-------

ACCESORIOS Y SERVICIOS INCLUIDOS

TANQUE PARA COMBUSTIBLE TIPO/CAPACIDAD (L)	CILINDRICO / 2000	BASE TANQUE / 2000
SILENCIADOR TIPO/FORMA/CANTIDAD	HOSPITAL / LINEAL / 2(DOS)	
TRAMO DE TUBO FLEXIBLE BRIDADO	MANUALES Y PLANOS DE INSTALACION, OPERACIÓN Y MANTENIMIENTO	
JUEGO DE CABLES PARA BATERIAS	PUESTA EN MARCHA Y PRUEBAS EN CDMX	
	ENTREGA EN SITIO EN CDMX (LIBRE DE MANIOBRA)	